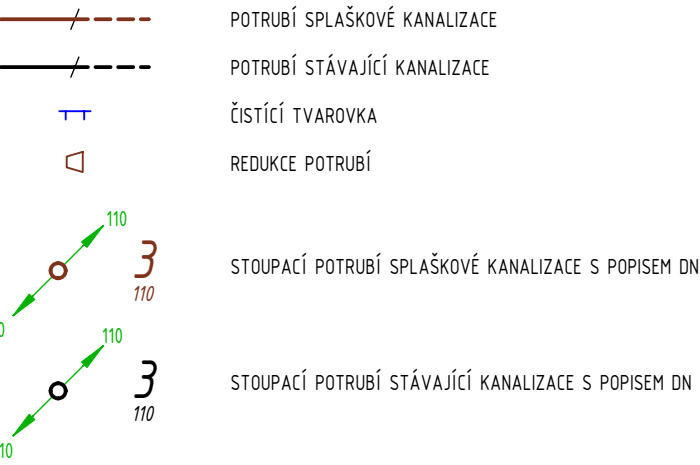
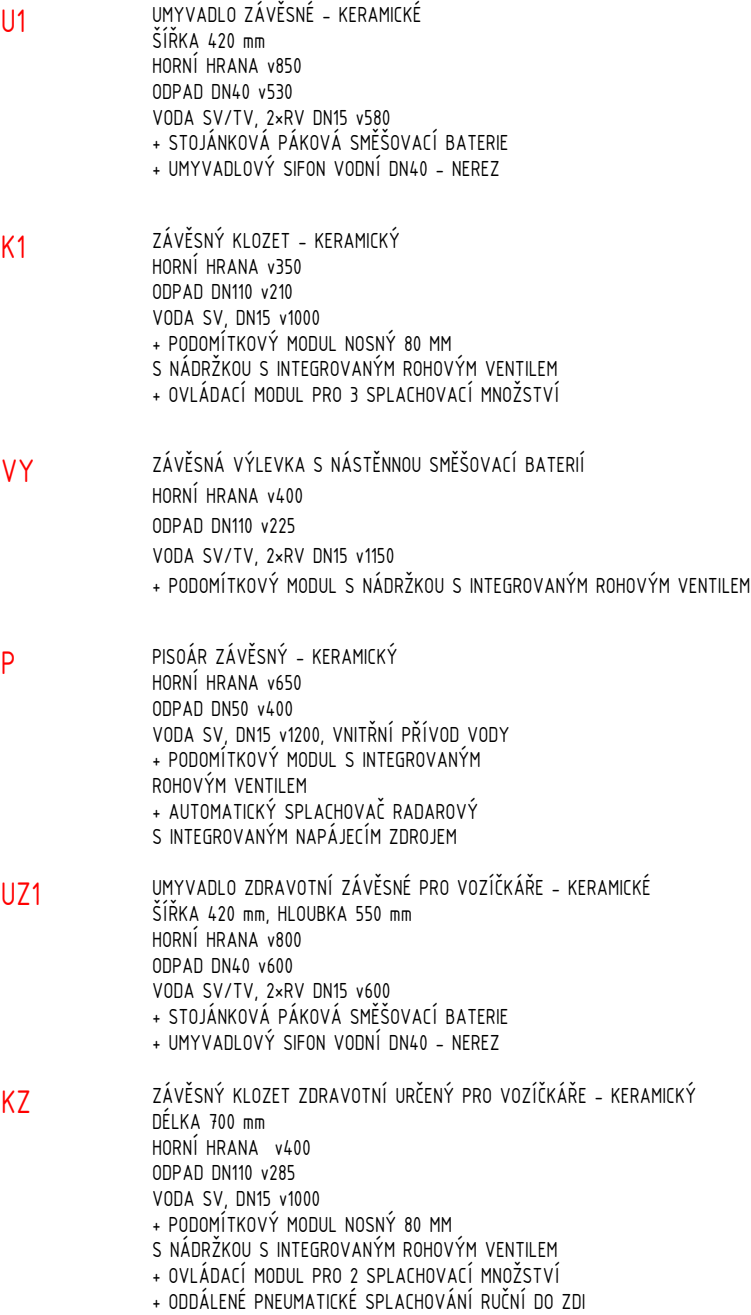


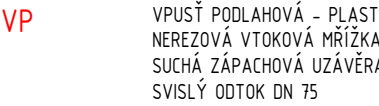
LEGENDA ZNAČENÍ



LEGENDA ZAŘIZOVACÍCH PŘEDMĚTŮ



LEGENDA VPUSTÍ

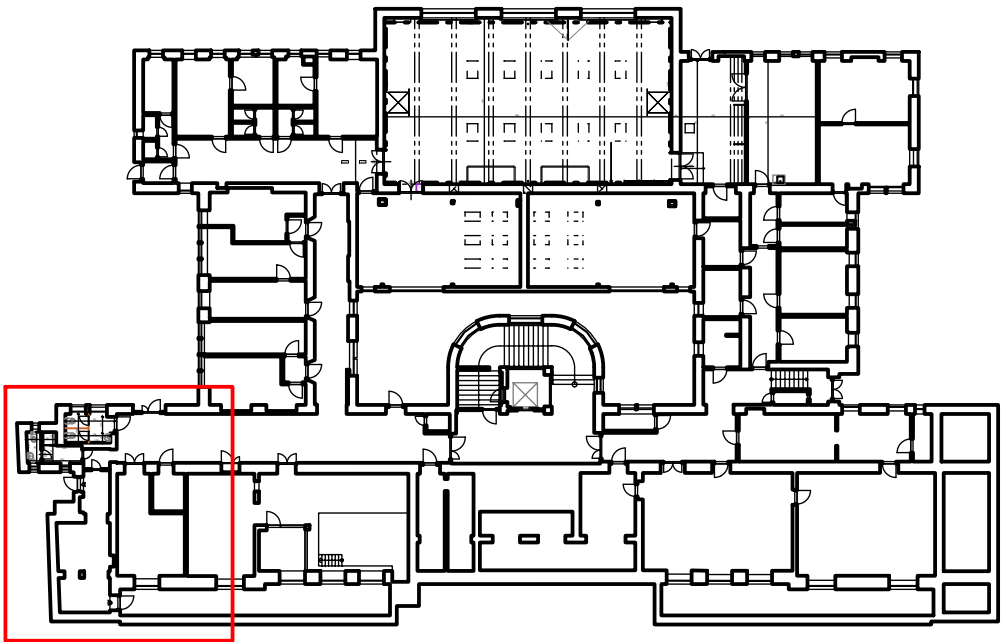


POZNÁMKA PROFES ZTI-K

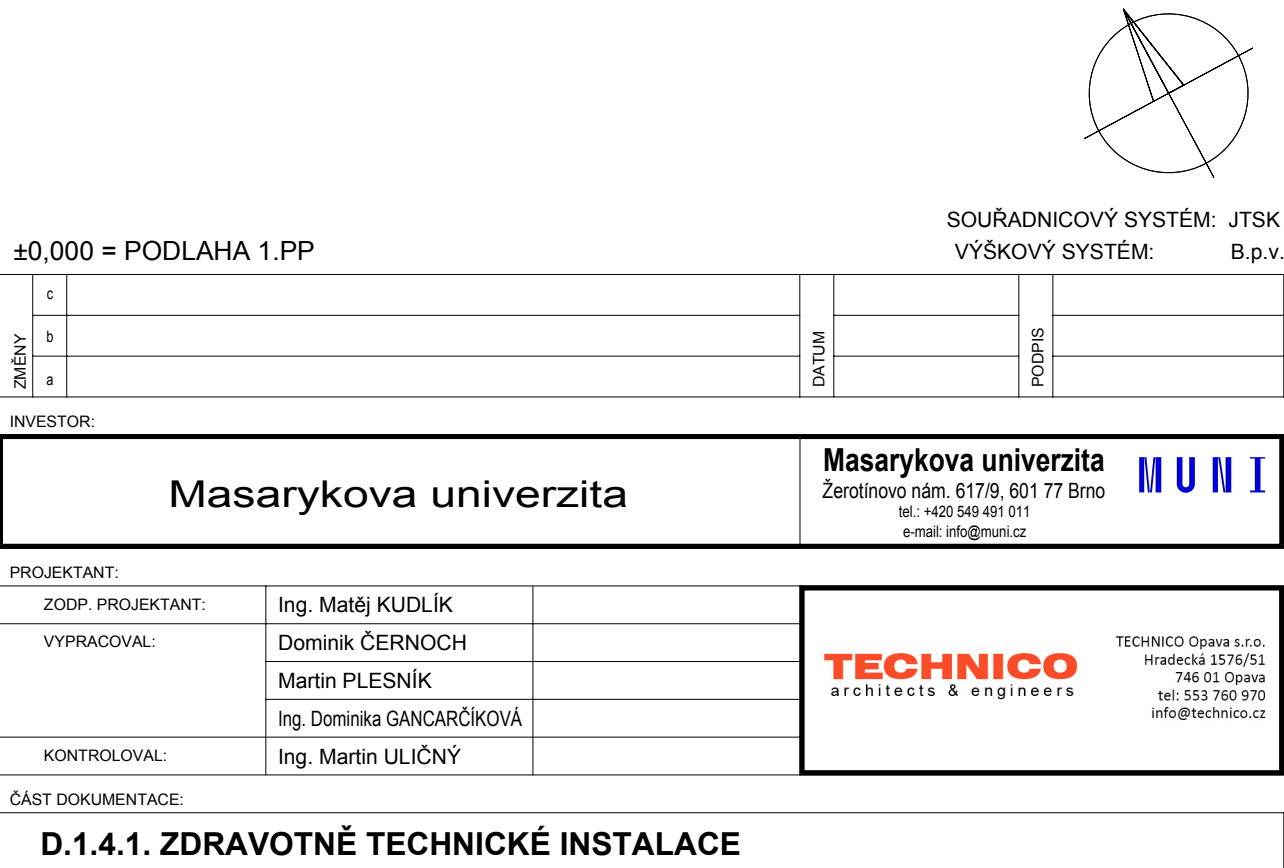
SVODNÁ POTRUBÍ SPLAŠKOVÉ KANALIZACE ULOŽENÁ POD PODLAHOU BUDOU V MINIMÁLNÍM SPÁDU 2%.  
SVODNÁ POTRUBÍ DEŠŤOVÉ KANALIZACE ULOŽENÁ POD PODLAHOU BUDOU V MINIMÁLNÍM SPÁDU 1%.  
NAPAJENÍ SVISLÉHO POTRUBÍ NA SVODNÉ BUDE PROVEDENO POMOCÍ DVOU KOLEN 45° S MEZIKUSEM 250 mm NEBO ZVĚTŠENÍM DIMENZE A DVOU KOLEN 45°.  
ODPADNÍ POTRUBÍ SPLAŠKOVÉ I DEŠŤOVÉ BUDE PROVEDENO Z POLYPROPYLENOVÝCH TVAROVEK TYPU HT.  
POTRUBÍ NAD PODHLÉDY BUDE PROVEDENO Z „TICHÉHO“ POTRUBNÍHO SYSTÉMU.  
PŘECHOD POTRUBÍ PŘE KONSTRUKCE BUDE PROVEDEN PŘES CHRÁNICÍK, PROSTOR MEZI POTRUBÍM A CHRÁNICÍKOU BUDE PRŮJEDNĚ VYPLENĚN.  
PŘÍPOJOVACÍ POTRUBÍ SPLAŠKOVÉ KANALIZACE OD ZAŘIZOVACÍCH PŘEDMĚTŮ BUDE VE SPÁDU 3%.  
VĚTRACÍ POTRUBÍ KANALIZACE BUDE VYVEDENO 0,5 m NAD STŘEŠNÍ ROVINU A UKONČENO VĚTRACÍ HLAVICÍ.  
ČISTÍCÍ TVAROVKY BUDOU OSAZENY V 1.PP 1,0 m NAD PODLAHOU.  
POTRUBÍ PRO ODVOD KONDENZÁTU OD VĚTRACÍ JEDNOTKY BUDE TYPU PPR A BUDE VEDENO V MINIMÁLNÍM SPÁDU 0,5%.

LEGENDA MÍSTNOSTÍ

ČÍSLO MÍSTNOSTI	ÚČEL MÍSTNOSTI	PLOCHA (m²)
4028	CHODBA	195
4029	PŘEDSÍŇ WC ŽENY	3.33
4030	WC ŽENY	3.22
4031	WC MUŽI, UKLID	7.20
4032	WC ZTP	2.96
PLOCHA MÍSTNOSTÍ CELKEM:		18.66



POZNÁMKA:  
PŘED ZAHAJENÍM STAVEBNÍCH PRACÍ NUTNO PŘEDEM ZKONTROLOVAT VŠECHNY MÍRY A OVĚRIT S PROJEKTOVOU DOKUMENTACÍ.



MU - stavební úpravy v objektu PdF, Poříčí 31 - projektant Rekonstrukce hygienického zařízení 1.PP-5.NP		FORMÁT	6×A4
		DATUM	11/2020
		STUPEŇ	DPS
		ZAKÁZKOVÉ ČÍSLO	TO-568-DPS
K.ú. Staré Brno, parc.č. 1626		MĚŘÍTKO:	ČÍSLO VÝKRESU:
PŮDORYS 4.NP - KANALIZACE		1 : 50	02-D.1.4.1.b.11.